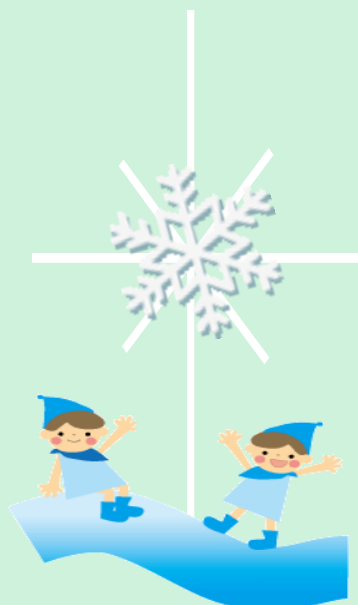


「水」ってなんだろう？



雪がたっぷりの裏磐梯。
湖や沼はすっかり雪に覆われて、厚い氷が張っています。
裏磐梯にはたくさんの湖沼群があり、
大事な水源地となっています。
この真冬の時期の水がどうなっているのか、
皆さんは知っていますか？
そして、夏の水とどう違うのか知っていますか？
湖の水の下にある水を採ったり、
雪を溶かしたりした水を科学（調査）してみましよう！
今回は、「見えない、触れることもできない間接水」
についてもお話を聞いたりゲームをしたりして学びます。
「さあ、水調査隊の諸君！湖沼群へ出発だー！」

日時：平成24年2月4日（土）9：20～15：00まで

場所：裏磐梯サイトステーション

講師：石川 治 氏（プロジェクトウェット 上級指導員）

参加費：無料

持物：飲み物、お弁当、替えの靴下など（スノーシューはこちらで準備します。）

服装：スキーウェア、帽子、手袋、防寒靴

（スノーシューをはきますので、長靴の場合は足が動かない厚めの靴下をはいて下さい。）

対象：小学4年生以上の子供さんと保護者のみなさん

定員：20名（先着順）

時間 タイムスケジュール

9：20 裏磐梯サイトステーション集合

9：30～ 水のお話、ゲーム

11：00～ 水を採りに出発
レンゲ沼、桧原湖ほか（水と雪を採取します）

12：15～ 昼食

13：00～ 採取した水を調べる
水のお話、ゲーム

15：00 解散

※悪天候でも行いますが、
屋外での水採取は中止とする
場合もございます。

お問い合わせ・お申込みはコチラまで→

裏磐梯エコツーリズム協会

〒969-2701 福島県耶麻郡北塩原村大字桧

原字小野川原 1092-65

TEL 0241-23-7860

FAX 050-7541-2411

www.eco-urabandai.com

